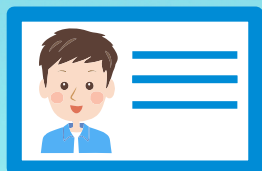


109學年度個人申請入學 第二階段甄試期間

防疫措施注意事項



各棟大樓出入口量測體溫及管制：
請考生憑**第二階段應試通知單**及
有效身分證件正本進入。



考生請**自備口罩並全程佩戴**。



為避免發生交叉感染，陪考人員
禁止進入教學大樓，請於校園空
曠處等候。



國立中山大學關心您！